



**АДМИНИСТРАЦИЯ ГОРОДСКОГО ОКРУГА
ГОРОД МИХАЙЛОВКА
ВОЛГОГРАДСКОЙ ОБЛАСТИ**

ПОСТАНОВЛЕНИЕ

от 06 июля 2021 г.

№ 1935

**Об установлении публичного сервитута
в целях эксплуатации объекта энергетики**

Рассмотрев ходатайство публичного акционерного общества «Россети Юг» (ИНН 6164266561, ОГРН 1076164009096) об установлении публичного сервитута в целях эксплуатации объекта энергетики местного значения, в соответствии с подпунктом 1 статьи 39.37, подпунктом 4 статьи 39.38, статьей 39.43 Земельного кодекса Российской Федерации, пунктами 1, 4 статьи 3.6 Федерального закона от 25.10.2001 № 137-ФЗ «О введении в действие Земельного кодекса Российской Федерации», ст. 16 Федерального закона от 06.10.2003 № 131-ФЗ «Об общих принципах организации местного самоуправления в Российской Федерации», Уставом городского округа город Михайловка Волгоградской области администрация городского округа город Михайловка Волгоградской области **п о с т а н о в л я е т**:

1. Установить публичный сервитут в целях эксплуатации объекта энергетики местного значения «ВЛ-10 кВ № 5 "Етеревская"», местоположение: Волгоградская область, городской округ город Михайловка, являющегося объектом местного значения (далее – инженерное сооружение), общей площадью 231047,0 кв.м., в отношении земельных участков по перечню и в границах согласно приложению к настоящему постановлению.

2. Утвердить границы публичного сервитута в целях эксплуатации объекта энергетики согласно приложению к настоящему постановлению.

3. Публичный сервитут устанавливается в интересах публичного акционерного общества «Россети Юг» (далее – обладатель публичного сервитута).

4. Публичный сервитут устанавливается сроком на 49 лет.

5. Плата за публичный сервитут не устанавливается.

6. В отношении земельных участков, указанных в приложении к настоящему постановлению, и (или) расположенных на них объектов недвижимого имущества в соответствии с их разрешенным использованием, установить свободный график проведения работ при осуществлении деятельности, для обеспечения которой устанавливается публичный сервитут.

7. Довести до сведения обладателя публичного сервитута:

7.1. Обладатель публичного сервитута вправе заключить с правообладателями земельных участков, указанных в приложении к настоящему постановлению, соглашение об осуществлении публичного сервитута в соответствии с Земельным кодексом Российской Федерации. В случае отсутствия соглашения об осуществлении публичного сервитута обладатель публичного сервитута осуществляет деятельность на условиях, указанных в решении об установлении публичного сервитута.

7.2. Обладатель публичного сервитута обязан привести земельные участки, указанные в приложении к настоящему постановлению, в состояние, пригодное для их использования в соответствии с видом разрешенного использования, в сроки, предусмотренные пунктом 8 статьи 39.50 Земельного кодекса Российской Федерации.

8. Переход прав на объект энергетики, принадлежащий обладателю публичного сервитута, влечет за собой переход публичного сервитута к новому собственнику объекта энергетики. При этом такой переход не является основанием для изменения условий осуществления публичного сервитута.

9. Отделу по имуществу и землепользованию администрации городского округа город Михайловка Волгоградской области:

9.1. Обеспечить в течение 5 рабочих дней со дня принятия настоящего решения проведение мероприятий в соответствии с пунктом 7 статьи 39.43 Земельного кодекса Российской Федерации.

9.2. Внести соответствующие изменения в учетную документацию.

10. Публичный сервитут считается установленным со дня внесения сведений о нем в Единый государственный реестр недвижимости.

11. Контроль за исполнением настоящего постановления возложить на заместителя главы городского округа по экономике, финансам и управлению имуществом Л.В.Гордиенко.

Глава городского округа

А.В.Тюрин

Приложение

к постановлению администрации
городского округа город Михайловка
Волгоградской области
от 06.07.2021 г. № 1935

Перечень земельных участков, в отношении которых устанавливается
публичный сервитут и его границы

№ п/п	Кадастровый номер земельного участка	Адрес или описание местоположения земельного участка
1	34:16:000000:26 (вх.34:16:060004:14)	Волгоградская область, Михайловский район
2	34:16:000000:366	Волгоградская область, Михайловский район, ст-ца Етеревская, ул. Молодежная, 2
3	34:16:060001:1015	Волгоградская область, Михайловский район, ст-ца Етеревская, ул. Народная, 6а
4	34:16:060001:1016	Волгоградская область, Михайловский район, ст-ца Етеревская, ул. Народная, 6б
5	34:16:060001:1018	Волгоградская область, Михайловский район, ст-ца Етеревская, ул. Народная, 6г
6	34:16:060001:1020	Волгоградская область, Михайловский район, ст-ца Етеревская, ул. Народная, 6 ж
7	34:16:060001:1021	Волгоградская область, Михайловский район, ст-ца Етеревская, ул. Народная, 6 м
8	34:16:060001:21	Волгоградская область, Михайловский район, ст-ца Етеревская, ул. Мира, 14а
9	34:16:060001:215	Волгоградская область, Михайловский район, ст. Етеревская, ул. Мира, 10
10	34:16:060001:301	Волгоградская область, Михайловский район, ст-ца Етеревская, ул. Народная, 6
11	34:16:060001:384	Волгоградская область, Михайловский район, ст-ца Етеревская, ул. Мира, 6-а
12	34:16:060001:406	Волгоградская область, Михайловский район, ст. Етеревская, ул. Мира, 2а
13	34:16:060001:408	Волгоградская область, Михайловский район, Етеревское сельское поселение, ст. Етеревская, ул. Мира, дом 30 в 50 м на запад
14	34:16:060001:86	Волгоградская область, Михайловский район, ст-ца Етеревская, ул. Дачная, 1
15	34:16:060001:962	Волгоградская область, Михайловский район, ст. Етеревская, ул. Народная, 8
16	34:16:060001:965	Волгоградская область, Михайловский район, ст. Етеревская, ул. Народная, 8 б

17	34:16:060001:966	Волгоградская область, Михайловский район, ст. Етеревская, ул. Народная, 8 а
18	34:16:060001:984	Волгоградская область, Михайловский район, ст. Етеревская, ул. Мира, 10 б
19	34:16:060004:163	местоположение установлено относительно ориентира, расположенного за пределами участка, ориентир Волгоградская область, Михайловский район, земельный участок с кадастровым номером 34:16:060004:20, участок находится примерно в 0,5 км по направлению на юг от ориентира
20	34:16:060004:20	Волгоградская область, Михайловский район, ст-ца Етеревская, ул. Ленинская, 100
21	34:16:060004:22	Волгоградская область, Михайловский район, ст-ца Етеревская, ул. Ленинская, 100
22	34:16:060004:56	Волгоградская область, Михайловский район, ст-ца Етеревская, ул. Молодежная, 9
23	34:16:060004:61	Волгоградская область, Михайловский район, ст. Етеревская, ул. Молодежная, 7
24	34:16:060004:63	Волгоградская область, Михайловский район, ст-ца Етеревская, ул. Молодежная, 5
25	34:16:060004:376	Волгоградская область, Михайловский район, 5 метров по направлению на юг от земельного участка с кадастровым номером 34:16:060004:110

ОПИСАНИЕ МЕСТОПОЛОЖЕНИЯ ГРАНИЦ
Публичный сервитут ВЛ-10 кВ №5 "Етеревская"

(наименование объекта, местоположение границ которого описано (далее - объект))

Раздел 1

Сведения об объекте

№ п/п	Характеристики объекта	Описание характеристик
1	2	3
1.	Местоположение объекта	Волгоградская область, район Михайловский
2.	Площадь объекта +/- величина погрешности определения площади (P +/- Дельта P)	231047 +/- 168 м ²
3.	Иные характеристики объекта	Публичный сервитут. В целях эксплуатации объекта энергетики ВЛ-10 кВ №5 "Етеревская". Срок публичного сервитута 49 лет. Владелец публичного сервитута публичное акционерное общество «Россети Юг» ИНН 6164266561, ОГРН1076164009096, почтовый адрес: 344002, г.Ростов-на-Дону, ул.Большая Садовая, д.49, адрес электронной почты office@rosseti-yug.ru

Раздел 2					
Сведения о местоположении границ объекта					
1. Система координат МСК-34 зона 1					
2. Сведения о характерных точках границ объекта					
Обозначение характерных точек границ	Координаты, м		Метод определения координат характерной точки	Средняя квадратическая погрешность положения характерной точки (Mt), м	Описание обозначения точки на местности (при наличии)
	X	Y			
1	2	3	4	5	6
1	651926.00	1335069.17	Метод спутниковых геодезических измерений (определений)	0.1	-
2	651733.13	1335043.84	Метод спутниковых геодезических измерений (определений)	0.1	-
3	651728.24	1335040.16	Метод спутниковых геодезических измерений (определений)	0.1	-
4	651648.53	1334931.36	Метод спутниковых геодезических измерений (определений)	0.1	-
5	651608.11	1334875.64	Метод спутниковых геодезических измерений (определений)	0.1	-
6	651606.74	1334873.07	Метод спутниковых геодезических измерений (определений)	0.1	-
7	651606.11	1334869.48	Метод спутниковых геодезических измерений (определений)	0.1	-
8	651606.77	1334865.81	Метод спутниковых геодезических измерений (определений)	0.1	-
9	651645.31	1334765.99	Метод спутниковых геодезических измерений (определений)	0.1	-
10	651563.78	1334690.68	Метод спутниковых геодезических измерений (определений)	0.1	-
11	651519.09	1334651.12	Метод спутниковых геодезических измерений (определений)	0.1	-

2. Сведения о характерных точках границ объекта					
Обозначение характерных точек границ	Координаты, м		Метод определения координат характерной точки	Средняя квадратическая погрешность положения характерной точки (Mt), м	Описание обозначения точки на местности (при наличии)
	X	Y			
1	2	3	4	5	6
12	651469.66	1334605.16	Метод спутниковых геодезических измерений (определений)	0.1	-
13	651375.72	1334520.65	Метод спутниковых геодезических измерений (определений)	0.1	-
14	651214.96	1334627.87	Метод спутниковых геодезических измерений (определений)	0.1	-
15	651154.69	1334669.87	Метод спутниковых геодезических измерений (определений)	0.1	-
16	651149.39	1334671.73	Метод спутниковых геодезических измерений (определений)	0.1	-
17	651075.98	1334676.73	Метод спутниковых геодезических измерений (определений)	0.1	-
18	650937.59	1334690.71	Метод спутниковых геодезических измерений (определений)	0.1	-
19	650853.48	1334700.40	Метод спутниковых геодезических измерений (определений)	0.1	-
20	650780.20	1334686.50	Метод спутниковых геодезических измерений (определений)	0.1	-
21	650153.00	1334578.89	Метод спутниковых геодезических измерений (определений)	0.1	-
22	650091.41	1334565.99	Метод спутниковых геодезических измерений (определений)	0.1	-
23	650017.99	1334567.25	Метод спутниковых геодезических измерений (определений)	0.1	-
24	649530.15	1334560.13	Метод спутниковых геодезических измерений (определений)	0.1	-

2. Сведения о характерных точках границ объекта					
Обозначение характерных точек границ	Координаты, м		Метод определения координат характерной точки	Средняя квадратическая погрешность положения характерной точки (Mt), м	Описание обозначения точки на местности (при наличии)
	X	Y			
1	2	3	4	5	6
25	649393.01	1334561.80	Метод спутниковых геодезических измерений (определений)	0.1	-
26	649186.05	1334569.82	Метод спутниковых геодезических измерений (определений)	0.1	-
27	649092.94	1334575.09	Метод спутниковых геодезических измерений (определений)	0.1	-
28	649032.60	1334567.80	Метод спутниковых геодезических измерений (определений)	0.1	-
29	648578.08	1334525.05	Метод спутниковых геодезических измерений (определений)	0.1	-
30	648516.90	1334521.33	Метод спутниковых геодезических измерений (определений)	0.1	-
31	648289.90	1335694.12	Метод спутниковых геодезических измерений (определений)	0.1	-
32	648276.36	1335767.80	Метод спутниковых геодезических измерений (определений)	0.1	-
33	648210.67	1336102.99	Метод спутниковых геодезических измерений (определений)	0.1	-
34	648199.70	1336171.07	Метод спутниковых геодезических измерений (определений)	0.1	-
35	648197.45	1336176.00	Метод спутниковых геодезических измерений (определений)	0.1	-
36	648157.06	1336224.97	Метод спутниковых геодезических измерений (определений)	0.1	-
37	648059.26	1336349.71	Метод спутниковых геодезических измерений (определений)	0.1	-

2. Сведения о характерных точках границ объекта					
Обозначение характерных точек границ	Координаты, м		Метод определения координат характерной точки	Средняя квадратическая погрешность положения характерной точки (Mt), м	Описание обозначения точки на местности (при наличии)
	X	Y			
1	2	3	4	5	6
38	648055.46	1336352.72	Метод спутниковых геодезических измерений (определений)	0.1	-
39	648026.21	1336366.37	Метод спутниковых геодезических измерений (определений)	0.1	-
40	648022.82	1336367.30	Метод спутниковых геодезических измерений (определений)	0.1	-
41	647879.15	1336381.59	Метод спутниковых геодезических измерений (определений)	0.1	-
42	647844.90	1336384.31	Метод спутниковых геодезических измерений (определений)	0.1	-
43	647839.96	1336382.00	Метод спутниковых геодезических измерений (определений)	0.1	-
44	647796.75	1336345.34	Метод спутниковых геодезических измерений (определений)	0.1	-
45	647793.39	1336347.20	Метод спутниковых геодезических измерений (определений)	0.1	-
46	647789.80	1336347.83	Метод спутниковых геодезических измерений (определений)	0.1	-
47	647786.21	1336347.20	Метод спутниковых геодезических измерений (определений)	0.1	-
48	647783.05	1336345.38	Метод спутниковых геодезических измерений (определений)	0.1	-
49	647780.71	1336342.58	Метод спутниковых геодезических измерений (определений)	0.1	-
50	647779.46	1336339.16	Метод спутниковых геодезических измерений (определений)	0.1	-

2. Сведения о характерных точках границ объекта					
Обозначение характерных точек границ	Координаты, м		Метод определения координат характерной точки	Средняя квадратическая погрешность положения характерной точки (Mt), м	Описание обозначения точки на местности (при наличии)
	X	Y			
1	2	3	4	5	6
51	647779.46	1336335.51	Метод спутниковых геодезических измерений (определений)	0.1	-
52	647780.81	1336331.94	Метод спутниковых геодезических измерений (определений)	0.1	-
53	647589.42	1336171.33	Метод спутниковых геодезических измерений (определений)	0.1	-
54	647540.95	1336132.86	Метод спутниковых геодезических измерений (определений)	0.1	-
55	647492.43	1336089.58	Метод спутниковых геодезических измерений (определений)	0.1	-
56	647444.86	1336050.82	Метод спутниковых геодезических измерений (определений)	0.1	-
57	647443.04	1336047.66	Метод спутниковых геодезических измерений (определений)	0.1	-
58	647442.41	1336044.07	Метод спутниковых геодезических измерений (определений)	0.1	-
59	647443.69	1335994.14	Метод спутниковых геодезических измерений (определений)	0.1	-
60	647443.81	1335947.55	Метод спутниковых геодезических измерений (определений)	0.1	-
61	647416.78	1335924.04	Метод спутниковых геодезических измерений (определений)	0.1	-
62	647158.82	1335726.92	Метод спутниковых геодезических измерений (определений)	0.1	-
63	647080.08	1335668.33	Метод спутниковых геодезических измерений (определений)	0.1	-

2. Сведения о характерных точках границ объекта					
Обозначение характерных точек границ	Координаты, м		Метод определения координат характерной точки	Средняя квадратическая погрешность положения характерной точки (Mt), м	Описание обозначения точки на местности (при наличии)
	X	Y			
1	2	3	4	5	6
64	647048.19	1335643.35	Метод спутниковых геодезических измерений (определений)	0.1	-
65	647046.21	1335645.71	Метод спутниковых геодезических измерений (определений)	0.1	-
66	647026.68	1335629.25	Метод спутниковых геодезических измерений (определений)	0.1	-
67	647043.04	1335609.77	Метод спутниковых геодезических измерений (определений)	0.1	-
68	647052.19	1335617.19	Метод спутниковых геодезических измерений (определений)	0.1	-
69	647053.53	1335616.24	Метод спутниковых геодезических измерений (определений)	0.1	-
70	647162.69	1335547.54	Метод спутниковых геодезических измерений (определений)	0.1	-
71	647111.55	1335429.43	Метод спутниковых геодезических измерений (определений)	0.1	-
72	647093.27	1335335.85	Метод спутниковых геодезических измерений (определений)	0.1	-
73	647083.23	1335311.00	Метод спутниковых геодезических измерений (определений)	0.1	-
74	647107.47	1335301.87	Метод спутниковых геодезических измерений (определений)	0.1	-
75	647117.22	1335326.24	Метод спутниковых геодезических измерений (определений)	0.1	-
76	647112.99	1335327.94	Метод спутниковых геодезических измерений (определений)	0.1	-

2. Сведения о характерных точках границ объекта					
Обозначение характерных точек границ	Координаты, м		Метод определения координат характерной точки	Средняя квадратическая погрешность положения характерной точки (Mt), м	Описание обозначения точки на местности (при наличии)
	X	Y			
1	2	3	4	5	6
77	647131.51	1335422.70	Метод спутниковых геодезических измерений (определений)	0.1	-
78	647185.54	1335547.48	Метод спутниковых геодезических измерений (определений)	0.1	-
79	647186.39	1335551.64	Метод спутниковых геодезических измерений (определений)	0.1	-
80	647184.99	1335556.89	Метод спутниковых геодезических измерений (определений)	0.1	-
81	647181.48	1335560.53	Метод спутниковых геодезических измерений (определений)	0.1	-
82	647067.74	1335632.19	Метод спутниковых геодезических измерений (определений)	0.1	-
83	647211.97	1335740.92	Метод спутниковых геодезических измерений (определений)	0.1	-
84	647429.68	1335907.47	Метод спутниковых геодезических измерений (определений)	0.1	-
85	647461.21	1335934.85	Метод спутниковых геодезических измерений (определений)	0.1	-
86	647464.19	1335939.18	Метод спутниковых геодезических измерений (определений)	0.1	-
87	647464.82	1335942.79	Метод спутниковых геодезических измерений (определений)	0.1	-
88	647464.69	1335994.31	Метод спутниковых геодезических измерений (определений)	0.1	-
89	647463.54	1336039.16	Метод спутниковых геодезических измерений (определений)	0.1	-

2. Сведения о характерных точках границ объекта					
Обозначение характерных точек границ	Координаты, м		Метод определения координат характерной точки	Средняя квадратическая погрешность положения характерной точки (Mt), м	Описание обозначения точки на местности (при наличии)
	X	Y			
1	2	3	4	5	6
90	647505.91	1336073.48	Метод спутниковых геодезических измерений (определений)	0.1	-
91	647554.46	1336116.78	Метод спутниковых геодезических измерений (определений)	0.1	-
92	647602.81	1336155.15	Метод спутниковых геодезических измерений (определений)	0.1	-
93	647838.72	1336353.48	Метод спутниковых геодезических измерений (определений)	0.1	-
94	647840.28	1336340.44	Метод спутниковых геодезических измерений (определений)	0.1	-
95	647864.90	1336343.08	Метод спутниковых геодезических измерений (определений)	0.1	-
96	647862.86	1336361.95	Метод спутниковых геодезических измерений (определений)	0.1	-
97	647927.43	1336355.76	Метод спутниковых геодезических измерений (определений)	0.1	-
98	648018.95	1336346.59	Метод спутниковых геодезических измерений (определений)	0.1	-
99	648044.33	1336334.74	Метод спутниковых геодезических измерений (определений)	0.1	-
100	648140.59	1336211.95	Метод спутниковых геодезических измерений (определений)	0.1	-
101	648179.44	1336164.84	Метод спутниковых геодезических измерений (определений)	0.1	-
102	648190.03	1336099.12	Метод спутниковых геодезических измерений (определений)	0.1	-

2. Сведения о характерных точках границ объекта					
Обозначение характерных точек границ	Координаты, м		Метод определения координат характерной точки	Средняя квадратическая погрешность положения характерной точки (Mt), м	Описание обозначения точки на местности (при наличии)
	X	Y			
1	2	3	4	5	6
103	648253.37	1335775.74	Метод спутниковых геодезических измерений (определений)	0.1	-
104	648248.27	1335775.49	Метод спутниковых геодезических измерений (определений)	0.1	-
105	647941.86	1335794.02	Метод спутниковых геодезических измерений (определений)	0.1	-
106	647942.02	1335794.78	Метод спутниковых геодезических измерений (определений)	0.1	-
107	647917.53	1335799.97	Метод спутниковых геодезических измерений (определений)	0.1	-
108	647912.36	1335775.58	Метод спутниковых геодезических измерений (определений)	0.1	-
109	647936.86	1335770.38	Метод спутниковых геодезических измерений (определений)	0.1	-
110	647937.47	1335773.27	Метод спутниковых геодезических измерений (определений)	0.1	-
111	648247.59	1335754.49	Метод спутниковых геодезических измерений (определений)	0.1	-
112	648257.39	1335754.91	Метод спутниковых геодезических измерений (определений)	0.1	-
113	648269.28	1335690.17	Метод спутниковых геодезических измерений (определений)	0.1	-
114	648495.88	1334519.29	Метод спутниковых геодезических измерений (определений)	0.1	-
115	648448.42	1334513.22	Метод спутниковых геодезических измерений (определений)	0.1	-

2. Сведения о характерных точках границ объекта					
Обозначение характерных точек границ	Координаты, м		Метод определения координат характерной точки	Средняя квадратическая погрешность положения характерной точки (Mt), м	Описание обозначения точки на местности (при наличии)
	X	Y			
1	2	3	4	5	6
116	647976.67	1334468.38	Метод спутниковых геодезических измерений (определений)	0.1	-
117	647905.69	1334462.35	Метод спутниковых геодезических измерений (определений)	0.1	-
118	647498.17	1334423.01	Метод спутниковых геодезических измерений (определений)	0.1	-
119	647445.65	1334419.93	Метод спутниковых геодезических измерений (определений)	0.1	-
120	647368.26	1334428.65	Метод спутниковых геодезических измерений (определений)	0.1	-
121	647159.95	1334457.57	Метод спутниковых геодезических измерений (определений)	0.1	-
122	647097.53	1334468.60	Метод спутниковых геодезических измерений (определений)	0.1	-
123	647052.95	1334487.62	Метод спутниковых геодезических измерений (определений)	0.1	-
124	647005.77	1334510.64	Метод спутниковых геодезических измерений (определений)	0.1	-
125	647000.35	1334510.16	Метод спутниковых геодезических измерений (определений)	0.1	-
126	646997.19	1334508.34	Метод спутниковых геодезических измерений (определений)	0.1	-
127	646994.08	1334503.89	Метод спутниковых геодезических измерений (определений)	0.1	-
128	646993.55	1334498.78	Метод спутниковых геодезических измерений (определений)	0.1	-

2. Сведения о характерных точках границ объекта					
Обозначение характерных точек границ	Координаты, м		Метод определения координат характерной точки	Средняя квадратическая погрешность положения характерной точки (Mt), м	Описание обозначения точки на местности (при наличии)
	X	Y			
1	2	3	4	5	6
129	647001.82	1334442.25	Метод спутниковых геодезических измерений (определений)	0.1	-
130	647003.07	1334438.82	Метод спутниковых геодезических измерений (определений)	0.1	-
131	647005.41	1334436.03	Метод спутниковых геодезических измерений (определений)	0.1	-
132	647010.34	1334433.73	Метод спутниковых геодезических измерений (определений)	0.1	-
133	647015.75	1334434.21	Метод спутниковых геодезических измерений (определений)	0.1	-
134	647018.91	1334436.03	Метод спутниковых геодезических измерений (определений)	0.1	-
135	647021.25	1334438.82	Метод спутниковых геодезических измерений (определений)	0.1	-
136	647022.50	1334442.25	Метод спутниковых геодезических измерений (определений)	0.1	-
137	647017.24	1334481.95	Метод спутниковых геодезических измерений (определений)	0.1	-
138	647044.43	1334468.42	Метод спутниковых геодезических измерений (определений)	0.1	-
139	647092.69	1334448.13	Метод спутниковых геодезических измерений (определений)	0.1	-
140	647156.88	1334436.80	Метод спутниковых геодезических измерений (определений)	0.1	-
141	647365.48	1334407.84	Метод спутниковых геодезических измерений (определений)	0.1	-

2. Сведения о характерных точках границ объекта					
Обозначение характерных точек границ	Координаты, м		Метод определения координат характерной точки	Средняя квадратическая погрешность положения характерной точки (Mt), м	Описание обозначения точки на местности (при наличии)
	X	Y			
1	2	3	4	5	6
142	647445.37	1334398.90	Метод спутниковых геодезических измерений (определений)	0.1	-
143	647499.96	1334402.08	Метод спутниковых геодезических измерений (определений)	0.1	-
144	647907.66	1334441.44	Метод спутниковых геодезических измерений (определений)	0.1	-
145	647978.59	1334447.47	Метод спутниковых геодезических измерений (определений)	0.1	-
146	648450.57	1334492.33	Метод спутниковых геодезических измерений (определений)	0.1	-
147	648509.41	1334499.87	Метод спутниковых геодезических измерений (определений)	0.1	-
148	648578.53	1334503.99	Метод спутниковых геодезических измерений (определений)	0.1	-
149	649034.73	1334546.91	Метод спутниковых геодезических измерений (определений)	0.1	-
150	649093.28	1334554.05	Метод спутниковых геодезических измерений (определений)	0.1	-
151	649185.05	1334548.84	Метод спутниковых геодезических измерений (определений)	0.1	-
152	649324.09	1334543.36	Метод спутниковых геодезических измерений (определений)	0.1	-
153	649392.35	1334540.81	Метод спутниковых геодезических измерений (определений)	0.1	-
154	649453.39	1334540.01	Метод спутниковых геодезических измерений (определений)	0.1	-

2. Сведения о характерных точках границ объекта					
Обозначение характерных точек границ	Координаты, м		Метод определения координат характерной точки	Средняя квадратическая погрешность положения характерной точки (Mt), м	Описание обозначения точки на местности (при наличии)
	X	Y			
1	2	3	4	5	6
155	649460.00	1334525.10	Метод спутниковых геодезических измерений (определений)	0.1	-
156	649463.41	1334508.58	Метод спутниковых геодезических измерений (определений)	0.1	-
157	649626.69	1333663.52	Метод спутниковых геодезических измерений (определений)	0.1	-
158	649690.67	1333205.27	Метод спутниковых геодезических измерений (определений)	0.1	-
159	649691.92	1333201.84	Метод спутниковых геодезических измерений (определений)	0.1	-
160	649694.27	1333199.05	Метод спутниковых геодезических измерений (определений)	0.1	-
161	649694.50	1333198.92	Метод спутниковых геодезических измерений (определений)	0.1	-
162	649694.45	1333195.53	Метод спутниковых геодезических измерений (определений)	0.1	-
163	649720.95	1333194.79	Метод спутниковых геодезических измерений (определений)	0.1	-
164	649721.66	1333220.48	Метод спутниковых геодезических измерений (определений)	0.1	-
165	649709.71	1333220.77	Метод спутниковых геодезических измерений (определений)	0.1	-
166	649647.39	1333667.09	Метод спутниковых геодезических измерений (определений)	0.1	-
167	649514.19	1334358.80	Метод спутниковых геодезических измерений (определений)	0.1	-

2. Сведения о характерных точках границ объекта					
Обозначение характерных точек границ	Координаты, м		Метод определения координат характерной точки	Средняя квадратическая погрешность положения характерной точки (Mt), м	Описание обозначения точки на местности (при наличии)
	X	Y			
1	2	3	4	5	6
168	649480.34	1334530.45	Метод спутниковых геодезических измерений (определений)	0.1	-
169	649476.48	1334539.74	Метод спутниковых геодезических измерений (определений)	0.1	-
170	649530.31	1334539.13	Метод спутниковых геодезических измерений (определений)	0.1	-
171	650018.03	1334546.25	Метод спутниковых геодезических измерений (определений)	0.1	-
172	650094.24	1334545.13	Метод спутниковых геодезических измерений (определений)	0.1	-
173	650156.77	1334558.23	Метод спутниковых геодезических измерений (определений)	0.1	-
174	650783.88	1334665.83	Метод спутниковых геодезических измерений (определений)	0.1	-
175	650853.87	1334679.28	Метод спутниковых геодезических измерений (определений)	0.1	-
176	650935.32	1334669.83	Метод спутниковых геодезических измерений (определений)	0.1	-
177	651074.05	1334655.82	Метод спутниковых геодезических измерений (определений)	0.1	-
178	651145.07	1334650.98	Метод спутниковых геодезических измерений (определений)	0.1	-
179	651203.25	1334610.43	Метод спутниковых геодезических измерений (определений)	0.1	-
180	651370.79	1334498.66	Метод спутниковых геодезических измерений (определений)	0.1	-

2. Сведения о характерных точках границ объекта					
Обозначение характерных точек границ	Координаты, м		Метод определения координат характерной точки	Средняя квадратическая погрешность положения характерной точки (Mt), м	Описание обозначения точки на местности (при наличии)
	X	Y			
1	2	3	4	5	6
181	651374.82	1334497.04	Метод спутниковых геодезических измерений (определений)	0.1	-
182	651378.47	1334497.04	Метод спутниковых геодезических измерений (определений)	0.1	-
183	651383.39	1334499.33	Метод спутниковых геодезических измерений (определений)	0.1	-
184	651396.70	1334511.25	Метод спутниковых геодезических измерений (определений)	0.1	-
185	651483.83	1334589.66	Метод спутниковых геодезических измерений (определений)	0.1	-
186	651533.11	1334635.48	Метод спутниковых геодезических измерений (определений)	0.1	-
187	651578.02	1334675.24	Метод спутниковых геодезических измерений (определений)	0.1	-
188	651664.72	1334755.27	Метод спутниковых геодезических измерений (определений)	0.1	-
189	651697.82	1334783.66	Метод спутниковых геодезических измерений (определений)	0.1	-
190	651700.07	1334786.38	Метод спутниковых геодезических измерений (определений)	0.1	-
191	651701.32	1334789.80	Метод спутниковых геодезических измерений (определений)	0.1	-
192	651701.32	1334793.45	Метод спутниковых геодезических измерений (определений)	0.1	-
193	651699.02	1334798.38	Метод спутниковых геодезических измерений (определений)	0.1	-

2. Сведения о характерных точках границ объекта					
Обозначение характерных точек границ	Координаты, м		Метод определения координат характерной точки	Средняя квадратическая погрешность положения характерной точки (Mt), м	Описание обозначения точки на местности (при наличии)
	X	Y			
1	2	3	4	5	6
194	651694.57	1334801.49	Метод спутниковых геодезических измерений (определений)	0.1	-
195	651689.16	1334801.97	Метод спутниковых геодезических измерений (определений)	0.1	-
196	651684.19	1334799.63	Метод спутниковых геодезических измерений (определений)	0.1	-
197	651662.11	1334780.69	Метод спутниковых геодезических измерений (определений)	0.1	-
198	651628.45	1334867.92	Метод спутниковых геодезических измерений (определений)	0.1	-
199	651742.56	1335024.16	Метод спутниковых геодезических измерений (определений)	0.1	-
200	651917.09	1335046.85	Метод спутниковых геодезических измерений (определений)	0.1	-
201	651919.20	1334948.07	Метод спутниковых геодезических измерений (определений)	0.1	-
202	651916.56	1334948.01	Метод спутниковых геодезических измерений (определений)	0.1	-
203	651917.85	1334921.45	Метод спутниковых геодезических измерений (определений)	0.1	-
204	651943.83	1334923.05	Метод спутниковых геодезических измерений (определений)	0.1	-
205	651942.36	1334948.67	Метод спутниковых геодезических измерений (определений)	0.1	-
206	651940.08	1334948.61	Метод спутниковых геодезических измерений (определений)	0.1	-

2. Сведения о характерных точках границ объекта					
Обозначение характерных точек границ	Координаты, м		Метод определения координат характерной точки	Средняя квадратическая погрешность положения характерной точки (Mt), м	Описание обозначения точки на местности (при наличии)
	X	Y			
1	2	3	4	5	6
207	651937.84	1335058.97	Метод спутниковых геодезических измерений (определений)	0.1	-
208	651937.21	1335062.35	Метод спутниковых геодезических измерений (определений)	0.1	-
209	651935.39	1335065.51	Метод спутниковых геодезических измерений (определений)	0.1	-
210	651932.60	1335067.85	Метод спутниковых геодезических измерений (определений)	0.1	-
211	651929.17	1335069.10	Метод спутниковых геодезических измерений (определений)	0.1	-
1	651926.00	1335069.17	Метод спутниковых геодезических измерений (определений)	0.1	-
3. Сведения о характерных точках части (частей) границы объекта					
Обозначение характерных точек части границы	Координаты, м		Метод определения координат характерной точки	Средняя квадратическая погрешность положения характерной точки (Mt), м	Описание обозначения точки на местности (при наличии)
	X	Y			
1	2	3	4	5	6
-	-	-	-	-	-

Схема расположения границ публичного сервитута



Условные обозначения

- - Граница публичного сервитута
- - Характерная точка границы, сведения о которой позволяют однозначно определить ее положение на местности
- 1 - Обозначение новой характерной точки
- :125844 - Кадастровый номер объекта недвижимости
- - Местоположение инженерного сооружения
- - Существующая часть границы, имеющиеся в ЕГРН сведения о которой достаточны для определения ее местоположения
- - Граница зоны с особыми условиями
- - Граница кадастрового квартала
- 34:16:060001 - Номер кадастрового квартала

Схема расположения границ публичного сервитута

Вып. лист 1



Масштаб 1:10000

Условные обозначения

- - Граница публичного сервитута
- - Характерная точка границы, сведения о которой позволяют однозначно определить ее положение на местности
- 1 - Обозначение новой характерной точки
- :125844 - Кадастровый номер объекта недвижимости
- - Местоположение инженерного сооружения
- - Существующая часть границы, имеющиеся в ЕГРН сведения о которой достаточны для определения ее местоположения
- - Граница зоны с особыми условиями
- - Граница кадастрового квартала

Схема расположения границ публичного сервитута

Выносной лист 2

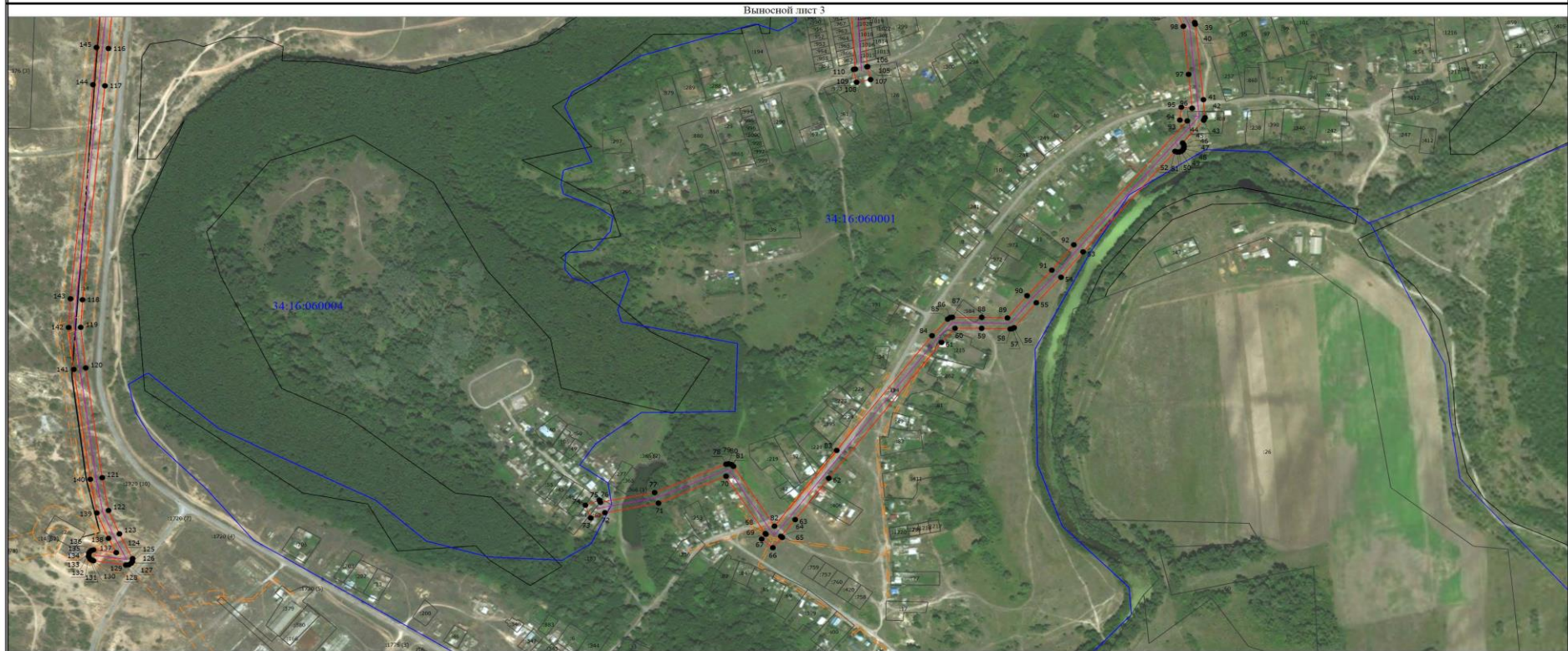


Масштаб 1:8000

Условные обозначения

- - Граница публичного сервитута
- - Характерная точка границы, сведения о которой позволяют однозначно определить ее положение на местности
- 1 - Обозначение новой характерной точки
- :125844 - Кадастровый номер объекта недвижимости
- - Местоположение инженерного сооружения
- - Существующая часть границы, имеющиеся в ЕГРН сведения о которой достаточны для определения ее местоположения
- - Граница зоны с особыми условиями
- - Граница кадастрового квартала
- 34:16:060001 - Номер кадастрового квартала

Схема расположения границ публичного сервитута



Условные обозначения

- - Граница публичного сервитута
- - Характерная точка границы, сведения о которой позволяют однозначно определить ее положение на местности
- 1 - Обозначение новой характерной точки
- :125844 - Кадастровый номер объекта недвижимости
- Местоположение инженерного сооружения
- Существующая часть границы, имеющиеся в ЕГРН сведения о которой достаточно для определения ее местоположения
- Граница зоны с особыми условиями
- Граница кадастрового квартала
- 34:16:060001 - Номер кадастрового квартала